

**MINISTERE DE LA COMMUNAUTE FRANCAISE**  
**ADMINISTRATION GENERALE DE L'ENSEIGNEMENT ET DE LA RECHERCHE SCIENTIFIQUE**  
**ENSEIGNEMENT DE PROMOTION SOCIALE DE REGIME 1**

**DOSSIER PEDAGOGIQUE**

**SECTION**

**BACHELIER EN COMPTABILITE**

**ENSEIGNEMENT SUPERIEUR ECONOMIQUE DE TYPE COURT**

|  |
|--|
| <p><b>CODE :</b><br/><b>711101S32D2</b><br/><b>DOCUMENT DE REFERENCE INTER-RESEAUX</b></p> |
|--|

**Approbation du Gouvernement de la Communauté française du 14 septembre 2006**  
**sur avis conforme de la Commission de concertation**

# BACHELIER EN COMPTABILITE

## ENSEIGNEMENT SUPERIEUR ECONOMIQUE DE TYPE COURT

### 1. FINALITES DE LA SECTION

#### 1.1. Finalités générales

Conformément à l'article 7 du décret de la Communauté française du 16 avril 1991 organisant l'enseignement de promotion sociale, cette section doit :

- ◆ concourir à l'épanouissement individuel en promouvant une meilleure insertion professionnelle, sociale et culturelle ;
- ◆ répondre aux besoins et demandes en formation émanant des entreprises, des administrations, de l'enseignement et d'une manière générale des milieux socio-économiques et culturels.

#### 1.2. Finalités particulières

Conformément au champ d'activité et aux tâches décrites dans le profil professionnel ci-annexé et approuvé par le Conseil supérieur de l'enseignement de promotion sociale, cette section vise à permettre à l'étudiant de développer :

**des compétences communes pour répondre d'une manière adéquate à l'évolution socio-économique du secteur tertiaire :**

- ◆ communication,
- ◆ économie générale,
- ◆ organisation des entreprises et du monde de la finance,
- ◆ utilisation de l'outil informatique ;

**des compétences professionnelles pour répondre aux différentes fonctions liées aux métiers de la comptabilité :**

- ◆ comptabilité générale et analytique,
- ◆ informatisation des systèmes comptables,
- ◆ participation à l'élaboration d'une politique de gestion,
- ◆ contrôle interne et stratégies financières,
- ◆ fiscalité des personnes physiques et des sociétés,
- ◆ traitement de dossiers liés à des opérations financières.

## 2. UNITES DE FORMATION CONSTITUTIVES DE LA SECTION

| Intitulés  | Classement de l'unité | Codification de l'unité | Domaine de formation | Unités déterminantes | Nombre de périodes |
|--|-----------------------|-------------------------|----------------------|----------------------|--------------------|
| INFORMATION ET COMMUNICATION PROFESSIONNELLES                        | ESEC                  | 035022U32D1             | 002                  |                      | 40                 |
| DROIT CIVIL  | ESEC                  | 713201U32D2             | 703                  |                      | 40                 |
| DROIT COMMERCIAL   | ESEC                  | 713301U32D1             | 703                  | X                    | 50                 |
| DROIT SOCIAL   | ESEC                  | 713401U32D1             | 703                  |                      | 50                 |
| MATHEMATIQUES FINANCIERES  | ESEC                  | 715304U32D1             | 702                  |                      | 40                 |
| ELEMENTS DE STATISTIQUE  | ESEC                  | 013203U32D1             | 002                  |                      | 40                 |
| FAITS ET INSTITUTIONS ECONOMIQUES                                    | ESEC                  | 715101U32D1             | 702                  |                      | 60                 |
| COMPTABILITE GENERALE : PRINCIPES ET FONDEMENTS                      | ESEC                  | 711206U32D1             | 702                  |                      | 160                |
| COMPTABILITE GENERALE APPROFONDIE                                    | ESEC                  | 711203U32D1             | 702                  | X                    | 60                 |
| COMPTABILITE ANALYTIQUE : PRINCIPES ET FONDEMENTS                    | ESEC                  | 711301U32D1             | 702                  | X                    | 80                 |
| ORGANISATION DES ENTREPRISES ET ELEMENTS DE MANAGEMENT               | ESEC                  | 718211U32D1             | 702                  |                      | 40                 |
| COMPTABILITE ET DROIT DES SOCIETES                                   | ESEC                  | <b>711402U32D2</b>      | 702                  | X                    | 80                 |
| CONTROLE ET CRITIQUE DES COMPTES ANNUELS                             | ESEC                  | <b>711601U32D2</b>      | 702                  | X                    | 80                 |
| STRATEGIE FINANCIERE ET GESTION BUDGETAIRE                           | ESEC                  | <b>711602U32D2</b>      | 702                  | X                    | 60                 |
| TAXE SUR LA VALEUR AJOUTEE (T.V.A.)                                  | ESEC                  | <b>712301U32D2</b>      | 702                  | X                    | 40                 |
| IMPOT DES PERSONNES PHYSIQUES (I.P.P.)                               | ESEC                  | <b>712201U32D2</b>      | 702                  | X                    | 80                 |
| INFORMATIQUE : LOGICIELS TABLEUR ET GESTIONNAIRE DE BASES DE DONNEES | ESEC                  | 754603U32D1             | 710                  |                      | 80                 |
| INFORMATIQUE : LOGICIELS D'EDITION ET DE COMMUNICATION               | ESEC                  | 754604U32D1             | 710                  |                      | 40                 |
| COMPTABILITE : APPLICATION PROFESSIONNELLE DE L'OUTIL INFORMATIQUE   | ESEC                  | 711802U32D1             | 702                  | X                    | 60                 |
| INFORMATISATION DES SYSTEMES COMPTABLES                              | ESEC                  | <b>711801U32D2</b>      | 702                  |                      | 40                 |

### LANGUE ETRANGERE

|  |      |                    |     |  |    |
|--|------|--------------------|-----|--|----|
| NEERLANDAIS EN SITUATION APPLIQUE A L'ENSEIGNEMENT SUPERIEUR - UF1 | ESEC | <b>730191U32D1</b> | 706 |  | 80 |
| NEERLANDAIS EN SITUATION APPLIQUE A L'ENSEIGNEMENT SUPERIEUR - UF2 | ESEC | <b>730192U32D1</b> | 706 |  | 80 |
| NEERLANDAIS EN SITUATION APPLIQUE A L'ENSEIGNEMENT SUPERIEUR - UF3 | ESEC | <b>730193U32D1</b> | 706 |  | 80 |
| ou   |      |                    |     |  |    |
| ANGLAIS EN SITUATION APPLIQUE A L'ENSEIGNEMENT SUPERIEUR - UF1     | ESEC | <b>730291U32D1</b> | 706 |  | 80 |
| ANGLAIS EN SITUATION APPLIQUE A L'ENSEIGNEMENT SUPERIEUR - UF2     | ESEC | <b>730292U32D1</b> | 706 |  | 80 |
| ANGLAIS EN SITUATION APPLIQUE A L'ENSEIGNEMENT SUPERIEUR - UF3     | ESEC | <b>730293U32D1</b> | 706 |  | 80 |
| ou   |      |                    |     |  |    |
| ALLEMAND EN SITUATION APPLIQUE A L'ENSEIGNEMENT SUPERIEUR - UF1    | ESEC | <b>730391U32D1</b> | 706 |  | 80 |

|   |      |                    |     |  |        |
|---|------|--------------------|-----|--|--------|
| ALLEMAND EN SITUATION APPLIQUE A L'ENSEIGNEMENT SUPERIEUR - UF2       | ESEC | <b>730392U32D1</b> | 706 |  | 80     |
| ALLEMAND EN SITUATION APPLIQUE A L'ENSEIGNEMENT SUPERIEUR - UF3       | ESEC | <b>730393U32D1</b> | 706 |  | 80     |
| ou  |      |                    |     |  |        |
| ESPAGNOL EN SITUATION APPLIQUE A L'ENSEIGNEMENT SUPERIEUR – UF1       | ESEC | <b>730491U32D1</b> | 706 |  | 80     |
| ESPAGNOL EN SITUATION APPLIQUE A L'ENSEIGNEMENT SUPERIEUR - UF2       | ESEC | <b>730492U32D1</b> | 706 |  | 80     |
| ESPAGNOL EN SITUATION APPLIQUE A L'ENSEIGNEMENT SUPERIEUR - UF3       | ESEC | <b>730493U32D1</b> | 706 |  | 80     |
| ou  |      |                    |     |  |        |
| ITALIEN EN SITUATION APPLIQUE A L'ENSEIGNEMENT SUPERIEUR - UF1        | ESEC | <b>730591U32D1</b> | 706 |  | 80     |
| ITALIEN EN SITUATION APPLIQUE A L'ENSEIGNEMENT SUPERIEUR - UF2        | ESEC | <b>730592U32D1</b> | 706 |  | 80     |
| ITALIEN EN SITUATION APPLIQUEE A L'ENSEIGNEMENT SUPERIEUR - UF3       | ESEC | <b>730593U32D1</b> | 706 |  | 80     |
| ou  |      |                    |     |  |        |
| LUXEMBOURGEOIS EN SITUATION APPLIQUE A L'ENSEIGNEMENT SUPERIEUR – UF1 | ESEC | <b>731691U32D1</b> | 706 |  | 80     |
| LUXEMBOURGEOIS EN SITUATION APPLIQUE A L'ENSEIGNEMENT SUPERIEUR – UF2 | ESEC | <b>731692U32D1</b> | 706 |  | 80     |
| LUXEMBOURGEOIS EN SITUATION APPLIQUE A L'ENSEIGNEMENT SUPERIEUR – UF3 | ESEC | <b>731692U32D1</b> | 706 |  | 80     |
| STAGES  |      |                    |     |  |        |
| BACHELIER : STAGE D'INSERTION SOCIOPROFESSIONNELLE                    | ESEC | <b>711102U32D1</b> | 702 |  | 240/20 |
| STAGE D'INTEGRATION PROFESSIONNELLE : BACHELIER EN COMPTABILITE       | ESEC | <b>711103U32D1</b> | 702 |  | 120/20 |

| OPTION GESTION                       |      |                    |     |   |     |
|--------------------------------------|------|--------------------|-----|---|-----|
| BANQUE ET FINANCE                    | ESEC | <b>717201U32D2</b> | 702 |   | 60  |
| COMPTABILITE ANALYTIQUE APPROFONDIE  | ESEC | 711303U32D1        | 702 | X | 40  |
| NOTIONS DE FISCALITE DE L'ENTREPRISE | ESEC | <b>712203U32D1</b> | 702 |   | 40  |
| MANAGEMENT STRATEGIQUE               | ESEC | <b>718204U32D1</b> | 702 | X | 140 |

| OPTION BANQUE ET FINANCE        |      |                    |     |   |     |
|---------------------------------|------|--------------------|-----|---|-----|
| BANQUE ET FINANCE               | ESEC | <b>717201U32D2</b> | 702 |   | 60  |
| FINANCE APPROFONDIE             | ESEC | <b>717401U32D1</b> | 702 | X | 140 |
| BASES TECHNIQUES DE L'ASSURANCE | ESEC | <b>716436U32D1</b> | 703 |   | 40  |
| NOTIONS DE FISCALITE DE         | ESEC | <b>712203U32D1</b> | 702 |   | 40  |

|              |  |  |  |  |  |
|--------------|--|--|--|--|--|
| L'ENTREPRISE |  |  |  |  |  |
|--------------|--|--|--|--|--|

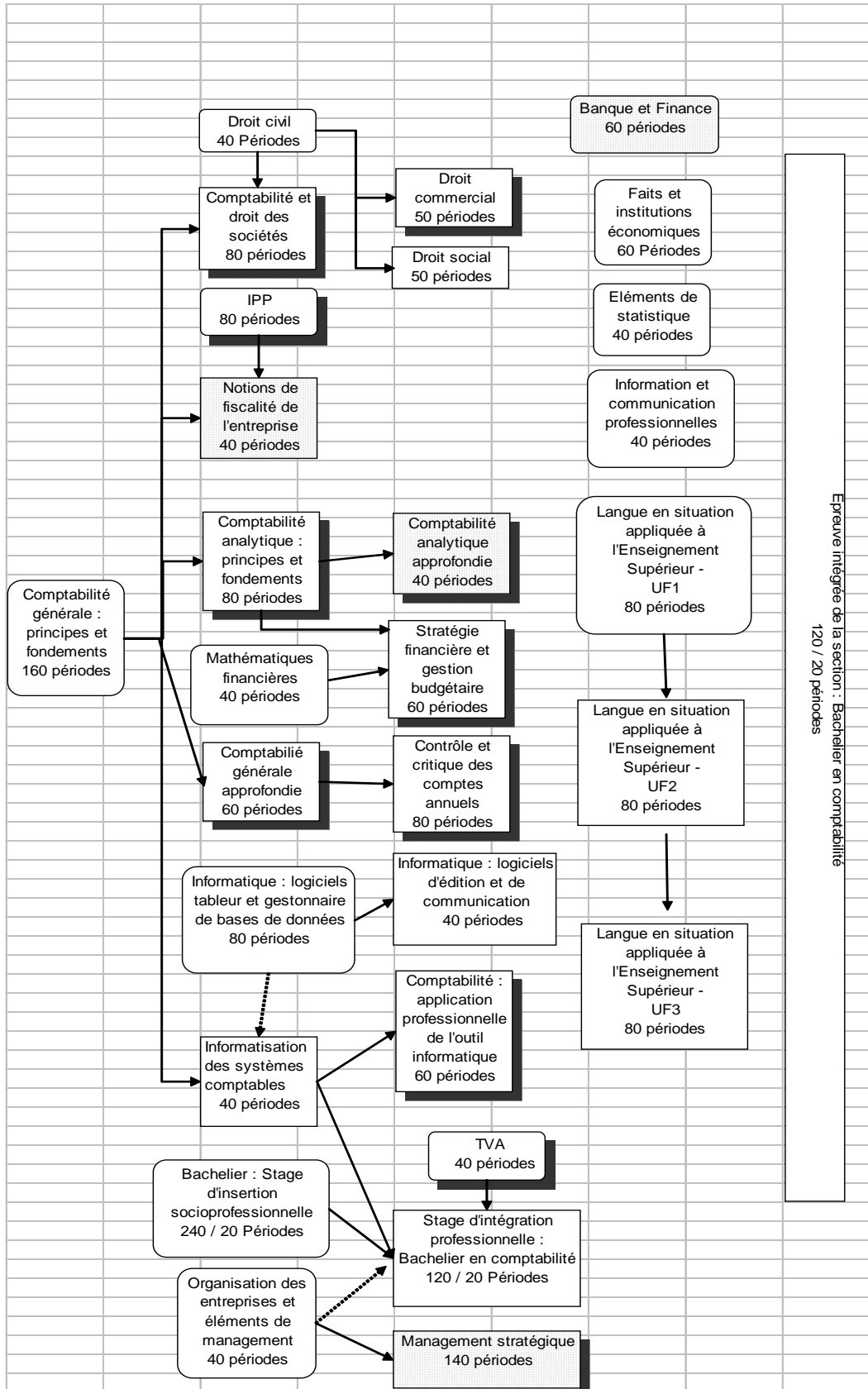
| OPTION FISCALITE                                   |      |                    |     |   |    |
|--|------|--------------------|-----|---|----|
| FISCALITE DE L'ENTREPRISE                          | ESEC | <b>712202U32D2</b> | 702 | X | 80 |
| ENREGISTREMENT ET SUCCESSIONS                      | ESEC | <b>712304U32D1</b> | 702 |   | 40 |
| FISCALITE EUROPEENNE                               | ESEC | <b>712601U32D1</b> | 702 |   | 40 |
| PRATIQUE DE LA TAXE SUR LA VALEUR AJOUTEE (T.V.A.) | ESEC | <b>712302U32D1</b> | 702 | X | 50 |
| FISCALITE - MATIERES SPECIALES                     | ESEC | <b>712205U32D1</b> | 702 | X | 70 |

| EPREUVE INTEGREE   |      |                    |     |  |        |
|--|------|--------------------|-----|--|--------|
| EPREUVE INTEGREE DE LA SECTION : BACHELIER EN COMPTABILITE | ESEC | <b>711101U32D2</b> | 702 |  | 120/20 |

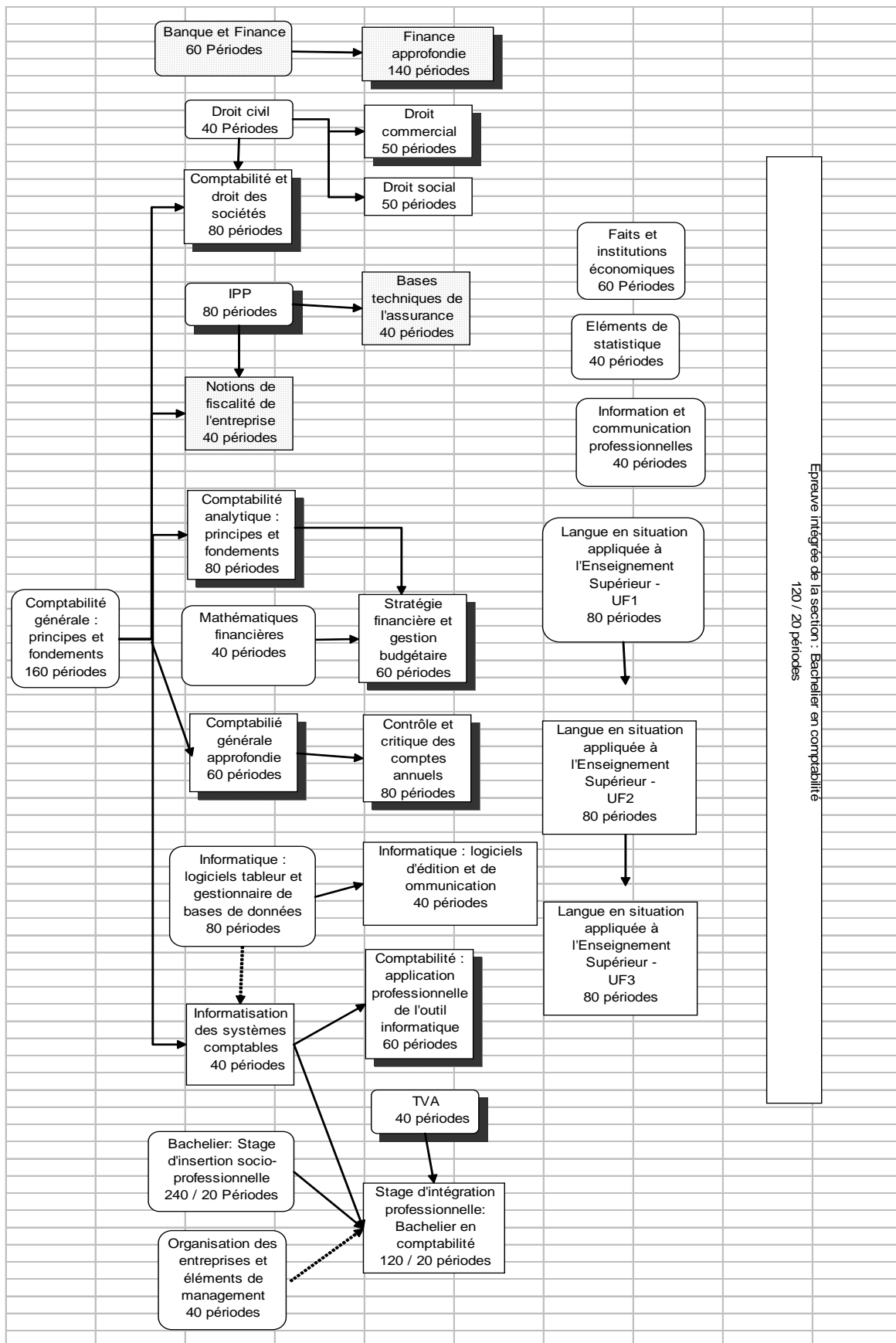
| TOTAL DES PERIODES DE LA SECTION             |      |
|--|------|
| A) nombre de périodes suivies par l'étudiant | 2220 |
| B) nombre de périodes professeur             | 1800 |

### 3. MODALITES DE CAPITALISATION

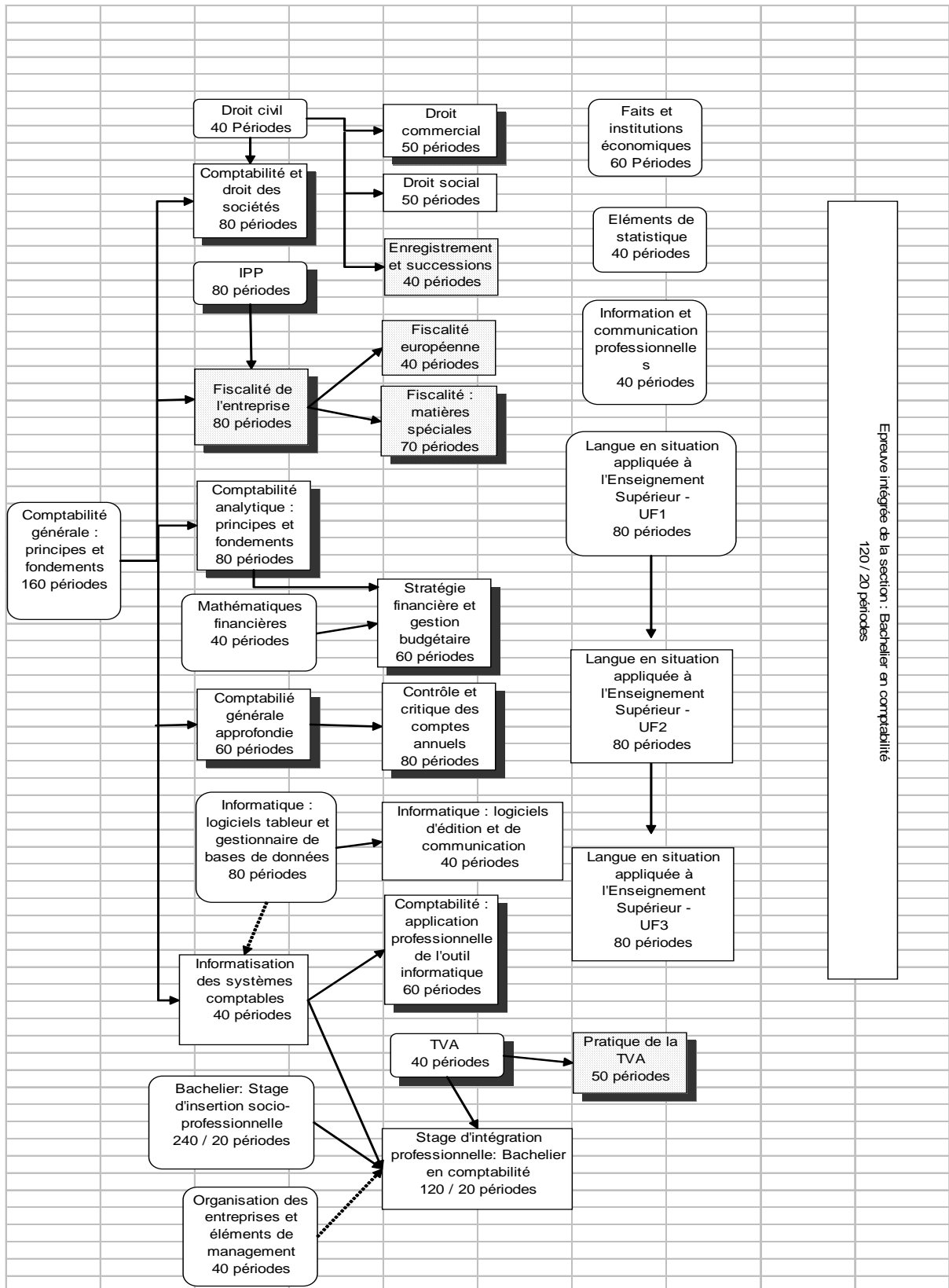
#### 3.1. OPTION GESTION



### 3.2. OPTION BANQUE ET FINANCE



### 3.3 OPTION FISCALITE





La durée de validité des attestations de réussite des unités de formation déterminantes, dans le cadre du processus de capitalisation, ne peut excéder 6 ans.

#### **4. TITRE DELIVRE A L'ISSUE DE LA SECTION**

Diplôme de bachelier en comptabilité<sup>1</sup> du niveau de l'enseignement supérieur économique de promotion sociale de type court.

<sup>1</sup> Le masculin est utilisé à titre épique.

**MINISTERE DE LA COMMUNAUTE FRANCAISE**  
**ADMINISTRATION GÉNÉRALE DE L'ENSEIGNEMENT ET DE LA RECHERCHE SCIENTIFIQUE**  
**ENSEIGNEMENT DE PROMOTION SOCIALE DE REGIME 1**

**CONSEIL SUPERIEUR DE L'ENSEIGNEMENT DE PROMOTION SOCIALE**

**Profil professionnel**

***BACHELIER EN COMPTABILITE***

**Enseignement supérieur économique de type court**

Approuvé par le Conseil supérieur de l'Enseignement de Promotion sociale le 30 mars 2006

## ***BACHELIER EN COMPTABILITE<sup>1</sup>***

### ***I. CHAMP D'ACTIVITE***

Le bachelier en comptabilité<sup>1</sup> est responsable de l'organisation et de la tenue des comptes particulièrement en comptabilité générale et en comptabilité analytique, dans le respect des règles déontologiques.

Il rassemble, coordonne et vérifie les données comptables, dans le respect des prescriptions légales.

Il établit régulièrement et présente sous forme normalisée les documents comptables et fiscaux légaux : bilan annuel, compte de résultats, déclarations, et toute information comptable demandée par la Direction.

Il est l'interlocuteur privilégié de l'équipe des gestionnaires de l'entreprise auxquels il apporte les éléments chiffrés menant à l'élaboration d'une politique de gestion.

Il est amené à analyser une situation comptable et exerce des activités connexes d'ordre financier, fiscal et social.

Dans cette optique, il développe des qualités de communicateur efficace.

En fonction de sa spécialisation,

- ◆ il conseille les gestionnaires dans la conception de leur stratégie globale notamment quant aux impacts financiers des hypothèses envisagées ;
- ◆ il élabore ou participe à l'élaboration de stratégies fiscales et prépare et organise la défense des intérêts qu'il représente dans les recours ;
- ◆ intégré dans une équipe de gestionnaires financiers spécialisés et sous leur responsabilité, il traite des dossiers de financement, gère des portefeuilles de valeurs mobilières et exécute des opérations classiques sur les marchés financiers.

### ***II. TACHES***

- ◆ Assumer la responsabilité de la tenue des comptes en conformité avec les règles de droit comptable, fiscal, social et de droit des sociétés, depuis la saisie des pièces comptables jusqu'à la présentation des bilans et autres déclarations légales ;
- ◆ assurer l'interface entre tous les interlocuteurs pour élaborer les documents comptables de synthèse et les présenter, y compris dans une langue étrangère ;
- ◆ coordonner et contrôler les applications et les procédures comptables des différents services ;
- ◆ utiliser l'outil informatique au service de la gestion ;
- ◆ appliquer et développer les connaissances nécessaires à l'exercice de sa profession ;
- ◆ rendre accessible l'exploitation des données chiffrées dans le respect de la confidentialité des informations traitées.

---

<sup>1</sup> Le masculin est utilisé à titre épique.

### *III. DEBOUCHES*

- ◆ Petites, moyennes et grandes entreprises ;
- ◆ professions libérales ;
- ◆ services publics et privés ;
- ◆ institutions internationales.